

住友生命の 個人年金保険

たのしみ未来

学資積立プラン

5年ごと利差配当付生存保障重視型個人年金保険(14) 1型

特徴

1 商品設計の自在性・年金受取額は円建てで確定・告知や医師の診査不要

- ・保険料をご契約時にまとめてお払い込みいただくこと(全期前納)もできます。
- ・基本年金額と年金原資をご契約時に円建てで確定します。

特徴

2 年金原資・年金受取総額を大きくするしくみ

- ・保険料払込期間中の死亡保障を既払込保険料相当額に抑えることで、保険料払込期間満了以後の年金原資などが大きくなるしくみとしています。
- ・保険料払込期間満了後に据置期間を設定することで、年金原資などがより大きくなります。
- ・お払い込みいただく保険料に応じて、保険料割引制度が適用されます。

⚠️ 解約返戻金額は、ご契約後一定期間は既払込保険料を下回ります。解約返戻金については裏面もあわせてご覧ください。

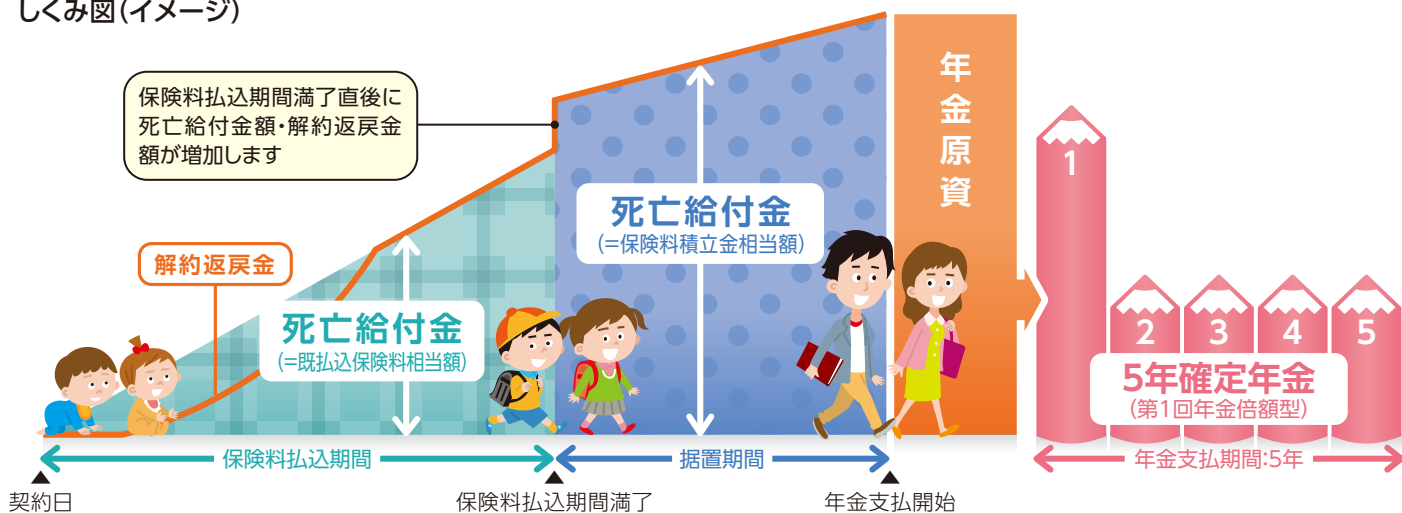
特徴

3 第1回の年金額が倍額

- ・第1回の年金額を基本年金額の倍額(*)としています。
- ・年金支払開始時に年金受取にかえて年金原資を一時金でもお受け取りいただけます。

(*)ご契約時にお選びいただける年金種類は5年確定年金(第1回年金倍額型)となります。

しくみ図(イメージ)



■ご契約の諸基準

契約年齢範囲(*1)(*2)	0歳～8歳	保険料払込方法	月払い・年2回払い・年1回払い・全期前納(*3)
保険料払込期間(*2)	10年～18年	保険料払込経路	口座振替扱い・クレジットカード扱い(月払いのみ)
保険料払込期間満了年齢	10歳～18歳	取扱単位	保険料建て:千円単位・年金建て:万円単位
据置期間	0年～8年	最低年金額	基本年金額20万円以上
年金支払開始年齢	10歳～18歳	最高年金原資(*4)	15億円

(*1) 契約年齢は契約日時点の被保険者の満年齢で計算します。(*2) 経済情勢等によっては、お取扱いできない年齢、保険料払込期間があります。(*3) 全期前納とは保険料払込期間満了時までの年1回払保険料を全期間分お払い込みいただく方法です。経済情勢等によっては、全期前納をお取扱いできない場合があります。(*4) 同一の被保険者がすでに住友生命の商品に加入済の場合は、記載の金額までご加入いただけないことがあります。

⚠️ この商品は住友生命を引受保険会社とする生命保険です。預金とは異なり、元本保証はありません。

商品の概要

		お支払理由・金額	受取人
保障内容	年金支払開始前	死亡給付金(*) 〈保険料払込期間中〉 被保険者が死亡されたとき、既払込保険料相当額をお支払いします。 〈据置期間中〉 被保険者が死亡されたとき、将来の年金支払のために積み立てた金額(保険料積立金相当額)をお支払いします。	死亡給付金受取人
	年金支払開始後	年金 年金支払開始日に被保険者が生存されている場合に年金をお受け取りいただけます。	年金受取人
(*)死亡給付金をお支払いした場合、ご契約は消滅します。 ●被保険者が高度障害状態・障害状態になられたときの保険金のお支払いや、保険料払込免除のお取扱いはありません。 ●契約者が死亡されたとき、および高度障害状態・障害状態になられたときの保険金のお支払いや保険料払込免除のお取扱いはありません(契約者が死亡されたとき、ご契約を継続いただくためには新たに契約者を設定いただき、以後の保険料のお払込みをしていただく必要があります)。 ●死亡給付金などのお支払いについて、受取人の故意によるものや、責任開始日または復活日から起算して3年以内の自殺によるもの等、お支払いできない場合があります。			
主な特約 付加できる	指定代理請求特約	被保険者が受取人となる年金などについて、受取人が請求できない住友生命所定の事情がある場合、あらかじめ指定した指定代理請求人が年金などを請求することができます。	
	後継年金受取人指定特約	年金受取人が年金支払開始日以降に死亡したときに、あらかじめ指定した後継年金受取人が、以後の年金受取人となることができます。	
解約返戻金	●解約返戻金額はご契約後一定期間は既払込保険料を下回ります。 ●保険料払込期間、据置期間中の解約返戻金額については以下のとおりです。		
	保険料払込期間中	死亡給付金(既払込保険料相当額)を限度とします。そのため、住友生命が将来の年金支払のために積み立てた金額(保険料積立金)が死亡給付金を上回った場合でも、解約返戻金は保険料積立金を下回ります。	
	据置期間中	保険料積立金相当額となります。	
配当金	●配当金は5年ごとに通算して資産の運用成果による剰余金が生じた場合、ご契約後6年目から5年ごとにお支払いします(配当金は経済情勢等により変動し、資産の運用実績によってはゼロとなる場合もあります)。これを住友生命所定の利率で積み立てたものが積立配当金です。 <u>この利率は金利水準等の状況変化などにより変動します。</u>		

その他ご留意いただきたい事項

- この保険はクーリング・オフ制度(お申込みの撤回・契約の解除)の対象です。
- 生命保険募集人は、お客さまと住友生命の保険契約締結の媒介を行う者で、保険契約締結の代理権はありません。したがって、保険契約は、お客さまからのお申込みに対して住友生命が承諾したときに成立します。
- 住友生命が破綻した場合には、生命保険契約者保護機構により保険契約者保護の措置が図られることがありますが、ご契約の際にお約束した死亡給付金額等が削減されることがあり、その結果、死亡給付金額等が払込保険料を下回る場合があります。

! ご検討にあたっては、「商品パンフレット」「契約概要」「注意喚起情報」「ご契約のしおりー定款・約款」「ご提案内容説明書」を必ずご確認ください。詳細は住友生命の募集代理店までお気軽にご相談ください。

[募集代理店]

ほけん百花

いずみライフデザイナーズ株式会社

〒107-0052 東京都港区赤坂3-3-5 住友生命山王ビル9F

Tel. 0120-880-167 (03-5549-6191) Fax. 03-5549-6195

[引受保険会社]

住友生命保険相互会社

本 社 〒540-8512 大阪市中央区城見1-4-35

電話(06)6937-1435(大代表)

東京本社 〒104-8430 東京都中央区築地7-18-24

電話(03)5550-1100(大代表)

(ホームページ) <http://www.sumitomolife.co.jp>

住友生命

検索