

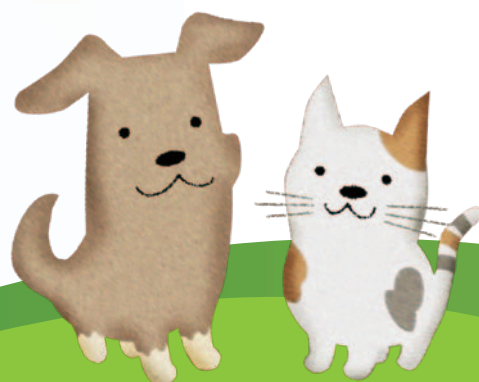
アニコム損保のペット保険  
どうぶつ健保  
ふぁみりい

ペット保険  
シェア **NO.1**

※ 各社の2015年の契約件数から算出。  
(株)富士経済発行「2016年ペット関連市場  
マーケティング総覧」調査

もっとも  
選ばれている  
ペット保険

2016年6月末現在  
ご契約件数  
約**60**万件



動物病院の獣医さんと連携して  
あなたの大切なペットの健康をサポートします。

お申込みいただける**どうぶつと年齢**

**犬・猫** 7歳**11**ヶ月まで

原則  
ご継続は  
終身OK!



ご注意

- 保険契約の始期日から30日間の待機期間があります。
- 「どうぶつ健保」には1日(1回)あたりの支払限度額があります。

🐾 どうぶつにも人の健康保険のようなペット保険があります。

# 「どうぶつ健保ふぁみりい」

どうぶつには、人と違って**公的な健康保険の制度がない**ため、**治療費は全額自己負担**となります。ペット保険を利用することで、金銭的不安を感じることなく、気軽に動物病院へ足を運んでいただくことができ、**ケガや病気の早期発見・早期治療**を行うことができます。

入院や手術が伴うと、  
こんなに**高額**に！

椎間板ヘルニアによる手術1回・入院10日間の場合の  
治療費例

合計金額(税込) **319,399円**

初診料	1,080円
入院料(10日間)	19,440円
X線検査	4,320円
神経検査	5,400円
CT/MRI検査	91,800円
血液検査	34,290円
麻酔料	9,180円
手術料	86,400円
点滴等処置	59,508円
内服薬等	7,981円

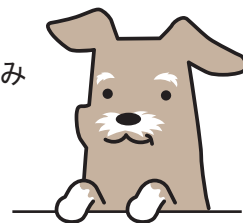


(アニコム損保へのご請求の一例です。)

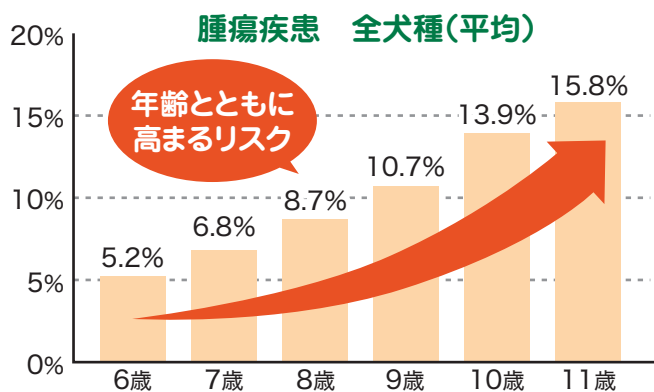
※金額はあくまでも一例であり、医療水準を案内するものではありません。  
※各診療項目別ごとの価格は動物病院によって異なりますので、ご了承ください。

ペットも年齢を重ねるごとに  
**リスク**が増えていきます。

犬の腫瘍疾患は、6歳以降、急激に  
発症率が高くなっていきます。  
一度病気になると、ペット保険にお申込み  
いただけなくなる可能性があります。



○ ペットの年齢と発症率

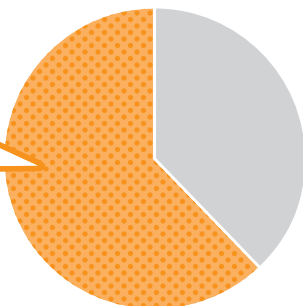


出典:アニコム家庭どうぶつ白書2014

## ペット保険に入ってよかった!

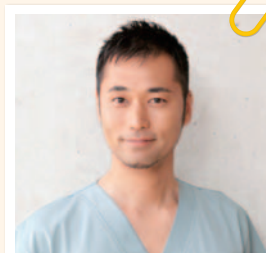
実はアニコム損保にご契約のどうぶつの半数以上が  
ペット保険を利用しています。

利用実績あり  
約**62%**



このグラフは2014年1月~2014年12月始期の犬・猫の全契約(ただし、どうぶつ健保「すまいるべいびい」の契約および契約失効・取消等となった契約を除きます。)のうち、保険金をお支払いした契約の割合を表したものです。(小数点以下切上げ)

獣医師の私も、  
アニコム損保の  
ペット保険を  
おすすめします!



日本動物医療センター  
副院長 獣医師 上野弘道先生

元気な子も、年齢を重ねるごとに病気のリスクが高まります。  
また、保険契約時に病気やケガをしていた場合、保険の対象外とする条件がついたりご契約いただけない場合があります。元気なうちにペット保険をご契約いただき、大切なペットも飼い主様にも安心して過ごしていただければと思います。中でもアニコム損保は、私たち獣医師が最も信頼し、自信を持っておすすめできるペット保険なのです。

# 保険金のご請求がカンタン!

全国すべての動物病院での診療費が対象です。

しかも

「どうぶつ健保」対応病院なら

「どうぶつ健康保険証」を  
動物病院の窓口で提示するだけで  
保険金の請求が完了!

※条件により、直接アニコム損保へご請求いただく場合がございます。



「どうぶつ健康保険証」のイメージです。



全国の半数以上の動物病院が  
「どうぶつ健保」対応病院です。

※農林水産省「平成26年飼育動物診療施設の開設届出状況  
(診療施設数)」より算出

最新情報はWebで!

アニコム損保対応病院検索

検索



対応病院検索



※診療を受ける前に、「どうぶつ健康保険証」をご提示ください。

- 未対応病院の場合、病院の窓口で診療費等の全額を一旦お支払いいただき、後日アニコム損保へ直接ご請求ください。

# 充実したサービスであんしん!

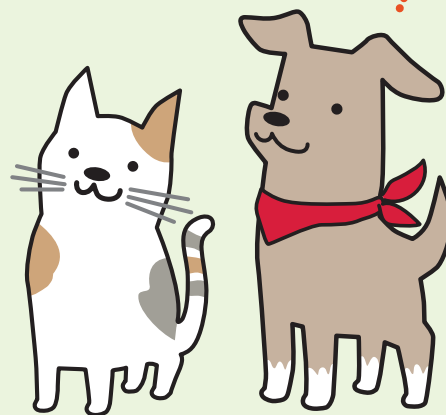
元気なときにも  
使えます!

どうぶつとの暮らしをサポートします。

しつけ・健康  
相談

迷子搜索  
サポート

どうぶつ  
ライフサポート  
サービス



# 補償内容について

	ふぁみりい70%プラン 支払割合 70% 支払限度額と限度日数(回数)	ふぁみりい50%プラン 支払割合 50% 支払限度額と限度日数(回数)
通院	1日あたり最高 <b>14,000円</b> まで	1日あたり最高 <b>10,000円</b> まで
入院	※1年間にご利用できる日数は <b>各20日まで</b> です。	※1年間にご利用できる日数は <b>各20日まで</b> です。
手術	1回あたり最高 <b>140,000円</b> まで ※1年間にご利用できる回数は <b>2回まで</b> です。	1回あたり最高 <b>100,000円</b> まで ※1年間にご利用できる回数は <b>2回まで</b> です。



ワクチンなどの予防行為、出産などの健康体に施す処置など、ケガ・病気にあたらないものは保険金をお支払いできない場合があります。詳細は約款をご覧ください。

## 契約条件

お申込みいただけるどうぶつ  
**犬・猫の2種類**です。

新規ご契約の対象年齢  
(保険契約の始期日時点での満年齢)  
**7歳11ヶ月まで**

原則として、**健康体であること**  
治療中のケガ・病気等がある場合、保険の対象外とする条件がついたり、契約のお引受ができない場合があります。

# 保険料表

年齢	払込方法	ふぁみりい70%プラン 支払割合 70%				ふぁみりい50%プラン 支払割合 50%			
		犬		猫	犬		猫		
		Aクラス	Bクラス	Cクラス	Aクラス	Bクラス	Cクラス		
0歳	月払	3,270	3,590	3,910	3,330	2,450	2,680	2,920	2,500
	年払	35,630	39,160	42,700	36,320	26,770	29,290	31,830	27,260
1歳	月払	3,110	3,420	3,740	3,170	2,340	2,560	2,780	2,380
	年払	33,940	37,270	40,750	34,590	25,510	27,890	30,370	25,970
2歳	月払	3,160	3,440	3,800	3,180	2,370	2,570	2,830	2,390
	年払	34,450	37,510	41,500	34,740	25,880	28,060	30,910	26,080
3歳	月払	3,360	3,580	4,020	3,230	2,510	2,670	2,990	2,420
	年払	36,630	39,010	43,890	35,200	27,430	29,130	32,620	26,410
4歳	月払	3,770	3,940	4,450	3,310	2,770	2,930	3,290	2,480
	年払	41,080	42,960	48,500	36,160	30,190	31,960	35,910	27,100
5歳	月払	4,240	4,490	5,030	3,460	3,040	3,280	3,710	2,590
	年払	46,220	48,950	54,830	37,710	33,180	35,810	40,420	28,210
6歳	月払	4,730	5,070	5,660	3,650	3,400	3,640	4,160	2,720
	年払	51,640	55,300	61,700	39,780	37,050	39,670	45,340	29,680
7歳	月払	5,210	5,570	6,240	3,860	3,820	4,050	4,570	2,870
	年払	56,790	60,750	68,080	42,130	41,700	44,230	49,900	31,360

(単位:円)

犬は品種によってクラスをA～Eに分類しています。D・Eクラスの保険料表や下記以外の犬種は、別途パンフレット等をご参照ください。

## 主な犬の品種別 クラス分類表

品種	クラス
チワワ	A
トイ・プードル	B
ミニチュア・ダックスフンド	B
柴	B
ヨークシャー・テリア	C
ポメラニアン	C

混血犬	クラス
10Kg未満	A
10Kg以上20Kg未満	B
20Kg以上30Kg未満	C

さらに

こんな制度もあります。

### 多頭割引

「どうぶつ健保ふぁみりい」の2頭目以降のご契約に対して、適用します。

### 健康割増引制度

保険の利用状況によって割増引を適用いたします。

※商品内容の詳細はパンフレットをご参照ください。

## ■引受保険会社

### アニコム損害保険株式会社

〒160-8352 東京都新宿区西新宿8-17-1  
住友不動産新宿グランドタワー39階

【個人情報の取扱い】アニコム損保の個人情報の取扱いに関しては、ホームページ(<http://www.anicom-sompo.co.jp/>)の「個人情報の取扱いについて」をご確認ください。

## ■取扱代理店

### ほけん百花

### いずみライフデザイナーズ株式会社

〒107-0052 東京都港区赤坂3-3-5 住友生命山王ビル9F  
Tel. 0120-880-167 (03-5549-6191) Fax. 03-5549-6195